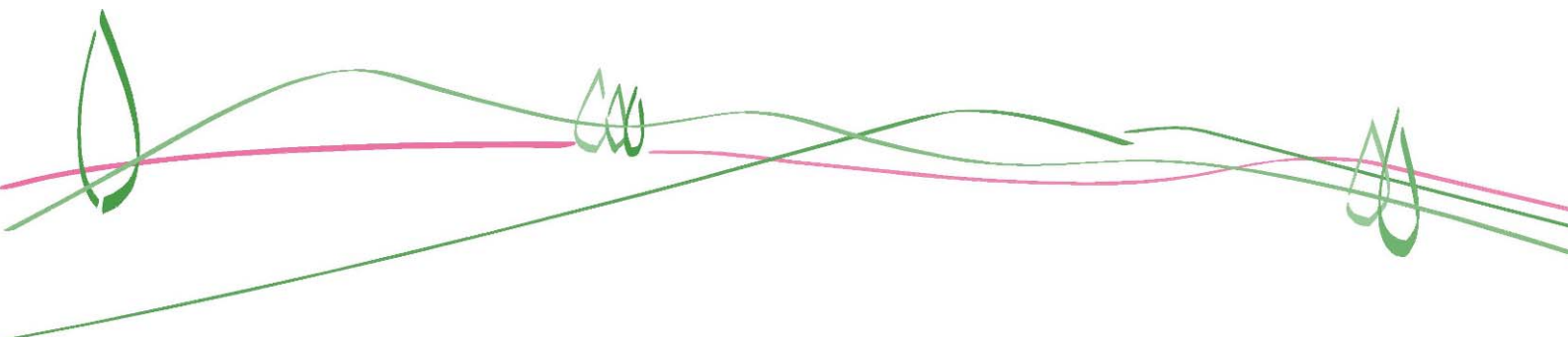




## Naturpark aktuell

Frühjahr 2015



## Vorwort

Liebe Leserin, lieber Leser,

ein turbulentes Jahr 2014 liegt hinter uns und auch das neue Jahr 2015 schreitet mit großen Schritten voran.

Im Juni 2014 habe ich den Vorsitz von Hans - Heinrich Höper übernommen, der über sechs Jahre die Geschicke des Vereins Naturparkregion Lüneburger Heide erfolgreich gelenkt und geprägt hat.

Gleich im Sommer 2014 startete die Region in den LEADER-Wettbewerb mit großer Beteiligung der Bevölkerung. Auf diesem Wege noch mal meinen allerherzlichsten Dank für Ihre tolle Mitarbeit und hier die brandaktuelle Nachricht: **Wir haben gewonnen!!!**

Weitere Informationen zur europäischen Förderperiode 2014-2020, neben der LEADER-Förderung, lassen uns ebenfalls optimistisch in die kommenden Jahre blicken. Naturparke werden in verschiedenen Richtlinienentwürfen als privilegierte Antragsteller genannt.

Mit diesem Infobrief möchten wir einen kleinen Rückblick und Überblick auf Aktivitäten und Projekte des vergangenen und diesen Jahres geben, einen kleinen Ausblick wagen und Ihnen eine Reihe Termine präsentieren.

An dieser Stelle ein ganz herzliches Dankeschön an Alle, die uns in der Naturparkarbeit unterstützen und wir freuen uns auf viele weitere Aktionen und Aktivitäten. Ein besonderer Dank gilt der Europäischen Union und dem Land Niedersachsen sowie auch den Sparkassen Harburg-Buxtehude, Lüneburg und der Kreissparkasse Soltau, die viele Aktivitäten erst möglich machen.

Olaf Muus

Vorsitzender

*Bunte Tupfer, Frühlingszeichen,  
Farben, Formen ohnegleichen,  
Blumen, Blüten, Gartenfreud'  
Herz und Sinne, Frühlingszeit.*

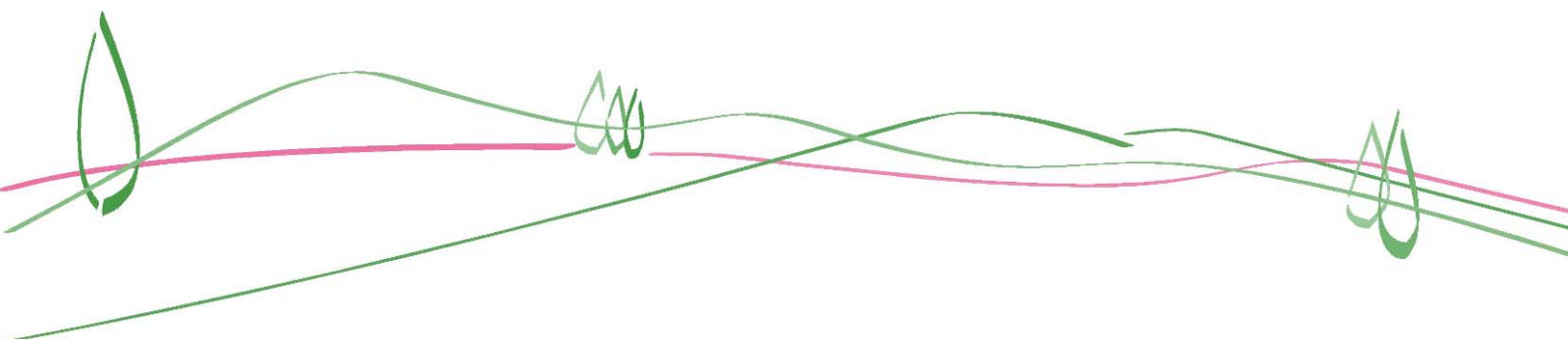
© Oskar Stock (\*1946), deutscher Schriftsteller  
und Aphoristiker



© VDN/ Birgit Lang



© VDN / Dietmar Tunk





## Naturparkregion ist LEADER\*-Region 2014 -2020 !!!

### Landesweite Entscheidung ist gefallen

Am 23. April verkündeten der Nds. Landwirtschaftsminister Christian Meyer und Europa Staatssekretärin Birgit Honé das Ergebnis des landesweiten LEADER-Wettbewerbs. Die wichtigste Nachricht zuerst: **Die Naturparkregion Lüneburger Heide ist dabei und erhält somit eine Förderung für Projekte der ländlichen Entwicklung in Höhe von 2,8 Mio. € bis zum Jahr 2020 !**

Die LEADER-Naturparkregion Lüneburger Heide hatte am 9. Januar 2015 ihren LEADER-Wettbewerbsbeitrag, das Regionale Entwicklungskonzept (REK), den Vertretern des Landes Niedersachsen feierlich überreicht. Diesem Event mit den singenden Heidekutschern am Kaminfeuer in Döhle sind sechs Monate intensive Arbeit vorausgegangen. Hunderte von Menschen aus Wirtschaft und Sozialem, aus Politik und Verwaltung sowie Privatpersonen und Vereine hatten sich bei der Erarbeitung der Entwicklungsziele, Handlungsfelder und Beispielprojekte beteiligt.

Mit der Entscheidung des Landes besteht nun auch die Möglichkeit, das LEADER-Regionalmanagement zu besetzen. Wir suchen nun eine Regionalmanagerin oder einen -manager, der uns die kommenden 6 Jahre in dem LEADER-Prozess tatkräftig begleitet. Die Stellenausschreibung finden Sie hier. [→ Stellenausschreibung](#)



© Naturpark Lüneburger Heide

Die Lokale Aktionsgruppe (LAG), als entscheidendes Gremium im LEADER-Prozess, ist gegründet. Sie setzt sich aus 40 Personen der Region zusammen und wird sich voraussichtlich Ende Mai/Anfang Juni treffen, um das weitere Vorgehen zu beraten und ggf. schon erste Projekte auf den Weg bringen! Die Ziele, Handlungsfelder, Fördersummen, mögliche Fördermittelempfänger und ausführliche Details entnehmen Sie bitte dem Regionalen Entwicklungskonzept (REK), das Sie hier herunterladen können.

[→ LEADER-REK 2014-2020](#)

\* frz. *Liaison entre actions de développement de l'économie rurale*, dt. *Verbindung zwischen. Aktionen zur Entwicklung der ländlichen Wirtschaft*

## Naturparkentdeckercamp und mehr .....

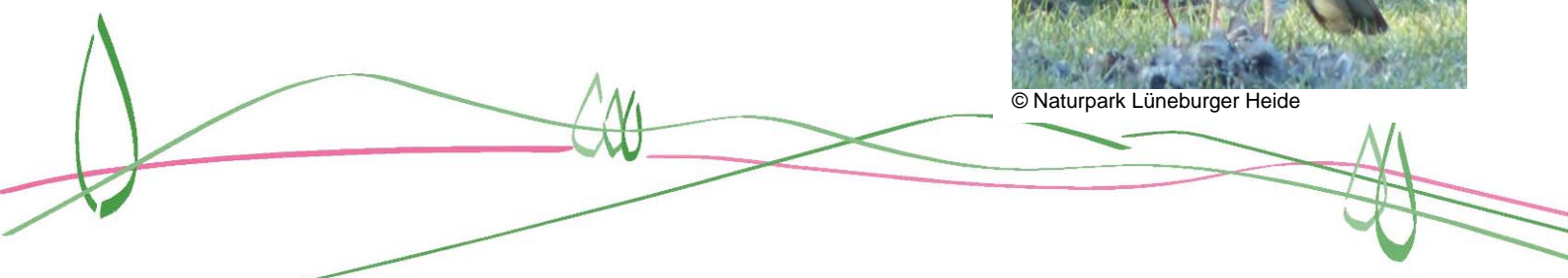
Auch in diesem Jahr bieten wir verschiedene Aktionen und Camps für Kids und Jugendliche an. Das einwöchige Naturparkentdeckercamp im August ist schon mit 24 Kindern ausgebucht! Aber im Verlauf des Jahres bieten wir verschiedene Aktionen für die Kids und Jugendlichen an. Den Auftakt macht der Naturpark gemeinsam mit dem NABU Hanstedt:

### Wer fliegt (oder sitzt) denn da?

Am 9. Mai von 10 bis 13 Uhr gehen die Naturparkentdecker zwischen 9 und 14 Jahren mit Fernglas und Bestimmungsbuch in Hanstedt auf Vogelentdeckertour [→ Naturparkentdecker](#)



© Naturpark Lüneburger Heide



## 23 neue Zertifizierte Natur- und Landschaftsführer

### ZNL'er für Naturpark Lüneburger Heide und Naturpark Südheide

23 „frischgebackene“ Natur- und Landschaftsführer (ZNL) erhielten am 21. April in feierlicher Runde und bei strahlendem Sonnenschein ihr Zertifikat. Die Ausbildung wurde an der NNA, Alfred Töpfer Akademie, erstmalig für zwei Naturparke (Südheide und Lüneburger Heide) gleichzeitig durchgeführt. Kursleiter Jan Brockmann hat die Teilnehmer erfolgreich durch 70 Kursstunden, Hausarbeiten und Prüfungen gelenkt. Die Profile, Führungen und Angebote der neuen ZNL werden zeitnah auf den Internetseiten der Naturparke eingestellt.

Für den Naturpark Lüneburger Heide war das die dritte Ausbildungsrunde in sechs Jahren, d.h. die Zahl der Botschafter und Multiplikatoren für unsere ganz besonders

schöne Kulturlandschaft wächst stetig. Dabei ist es faszinierend zu sehen, wie facettenreich, kreativ und vielseitig Führungen in unserer Region angeboten werden. [→ Lassen Sie sich \(ent\)führen...](#)



© NNA, Alfred Töpfer Akademie

## Heide Shuttle – kostenloser Service

### Neu in 2015: Vierter Ring, E-Bikefreundlicher Anhänger

Ab dem 15. Juli werden die drei etablierten Ringe des Heide-Shuttle wieder ihre gewohnten Kreise durch den Naturpark Lüneburger Heide zwischen Buchholz, Jesteburg, Hanstedt, Salzhausen, Handeloh, Schneverdingen und Bispingen ziehen. Brandneu ist der **4. Ring**, der ab Juli dann das schöne Heidedorf Neuenkirchen mit dem Springhornhof und seiner vielseitigen Landschaftskunst sowie die Spielstadt Soltau mit Angeboten zu Spiel, Spaß und viel Kultur einbindet. Der 4. Ring schließt dann über die Iserhatsche in Bispingen nach Oberhaverbeck und

Schneverdingen seinen Kreis über Delmsen nach Neuenkirchen. [→ Infos und Fahrplan unter www.heide-shuttle.de](#)



Der Heide-Shuttle Flyer 2015 wurde 75.000-mal gedruckt und liegt ab dem 11. Mai in den Touristinformationen Schneverdingen und Hanstedt zur Abholung (auch in größeren Mengen) bereit.

Nagelneu ist auch der E-Bikefreundliche Anhänger, der das Be- und Entladen der Fahrräder deutlich vereinfacht, da die Räder nun nur noch auf den Anhänger geschoben werden müssen. Dank einer großzügigen Spende der Sparkasse Harburg-Buxtehude sowie der finanziellen Unterstützung aller beteiligten kommunalen Partner konnte der Naturpark e.V. den neuen Anhänger kaufen. Dieser wird in diesem Jahr abwechselnd auf den Ringen eingesetzt.

## Sangesfreudige Familie sucht warmes Plätzchen...

In den vergangenen Jahren haben wir begonnen, den Schwalben und Mauerseglern das Ankommen und Verbleiben in unserer Region etwas leichter zu machen. Wir bauten ein Mauersegler- und acht Schwalbenhotels und verteilten über 100 Nisthilfen. Doch das reicht noch nicht. Seit ein paar Tagen sind die Königinnen der Lüfte wieder im Naturpark Lüneburger Heide angekommen und lassen unsere Herzen höher schlagen.

Bitte helfen Sie mit, dass die Schwalben und Mauersegler weiter ein Zuhause in unserer Region finden. Sie brauchen Wasserstellen oder Pfützen, offenen Boden, die ein oder andere unordentliche Ecke im Garten, freie gut anfliegbare Haus- oder Scheunenwände, viele Mücken .....



© VDN / Siegfried A Walter



© Naturpark-Lüneburger-Heide

Mit einem kleinen Ratgeber „Schwalben am Gebäude, was tun?“ hoffen wir eine kleine Hilfestellung zu geben! Broschüren, Postkarten und weitere Infos erhalten Sie bei uns und weitere Infos auf der Homepage → [Naturerlebnis Schwalben: Schwabenschutzprojekt im Naturpark Lüneburger Heide – Mehlschwalben, Rauchschnalben, Mauersegler - „Schwalben Willkommen“](#)

## Frühjahrsputz im Naturpark-Lager!

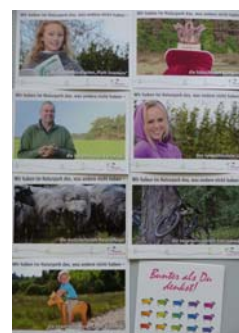
Der Naturpark hat in den vergangenen Jahren vielerlei Broschüren, Übersichtskarten, Postkarten und Informationsmaterial erstellt. Diese Materialien stehen Ihnen allen kostenfrei zur Verfügung. Da wir die Naturwunderbroschüre gemeinsam mit den Naturblicken im Jahresverlauf 2015 neu auflegen, geben wir auch die

restlichen Naturwunderbroschüren kostenfrei ab. Den Nachdruck oder Neudruck der langersehnten Wander- und Radwegebroschüren planen wir erst fürs Frühjahr 2016 (die Broschüren können Sie auf der Homepage downloaden). Ergänzend bieten wir Werbeträger wie die Schnuckenkötel aus Lakritz (1,10 €), den Heidehocker (19,90 €) oder Leinenbeutel (3,40 €) jeweils zum Selbstkostenpreis an.

Die Versandkosten stellen wir Ihnen in Rechnung. Spenden ermöglichen uns den Nachdruck von Infomaterialien. Wir freuen uns sehr über ihre Spende!

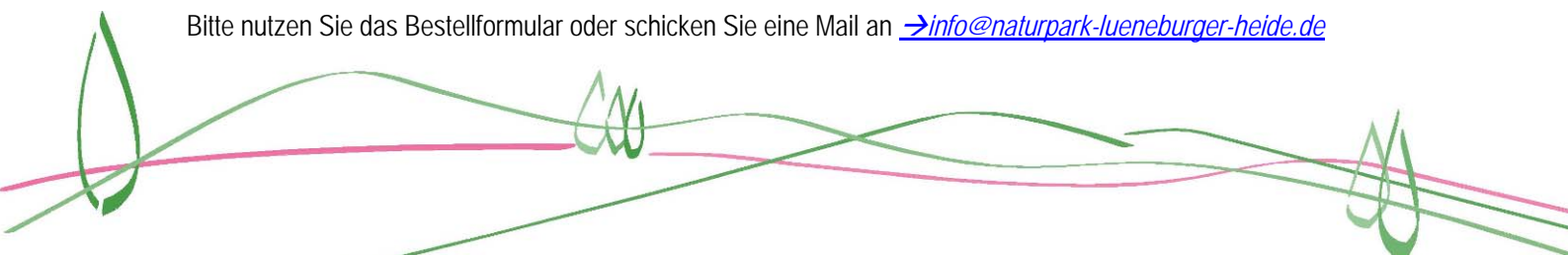


© Naturpark Lüneburger Heide



© Naturpark Lüneburger Heide

Bitte nutzen Sie das Bestellformular oder schicken Sie eine Mail an [→info@naturpark-lueneburger-heide.de](mailto:info@naturpark-lueneburger-heide.de)



## Wettbewerbe und Aktionen- Sie können sich beteiligen!

### Tourismus mit Zukunft, Preis für Nachhaltigkeit in Niedersachsen 2015

Was: touristische Projektidee mit Bezug zur Nachhaltigkeit

Wer: jede und jeder

Wann: Einsendeschluss ist der 30. April 2015 → [www.tourismuspartner-niedersachsen.de/preis-fuer-nachhaltigkeit](http://www.tourismuspartner-niedersachsen.de/preis-fuer-nachhaltigkeit)

### Wettbewerb - KERNIGES DORF / Umbau gestalten

Was: Orts-Entwicklungsideen

Wer: Orte, Gemeinden, Verbände

Wann: Einsendeschluss ist der 30. April 2015 → [www.asg-goe.de/wettbewerb.shtml](http://www.asg-goe.de/wettbewerb.shtml)

### Wettbewerb - In ländlichen Räumen Willkommen

Was: Projekte zur Aufnahme und Integration von Flüchtlingen in ländliche Räume

Wer: Gemeinden, Vereine, Verbände, Unternehmen, Privatpersonen

Wann: Einsendeschluss ist der 26. Mai 2015 → [www.menschenunterfolge.de/wettbewerb-2015/](http://www.menschenunterfolge.de/wettbewerb-2015/)

### Fotowettbewerb „Augenblick Natur!“ 2015

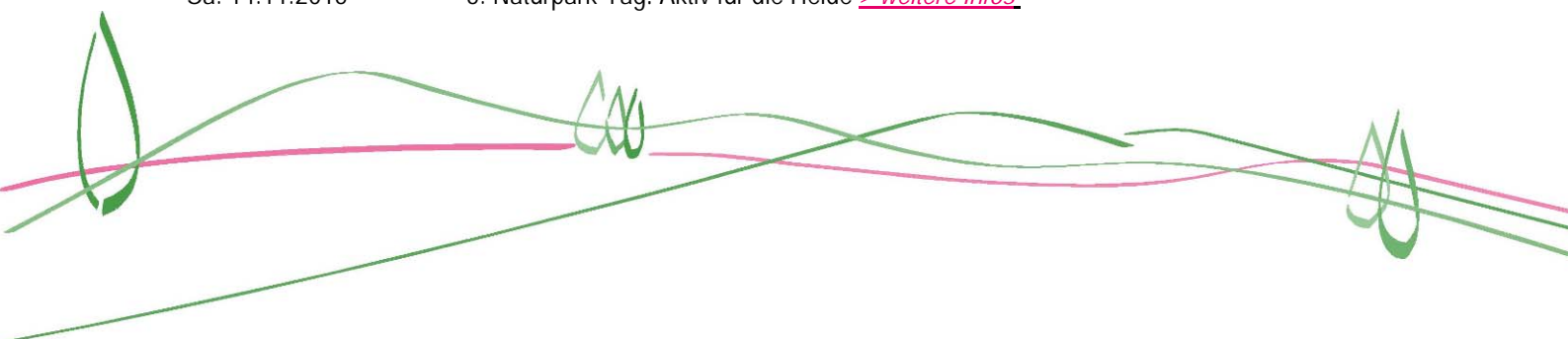
Was: ausdrucksstarke Motive aus allen Naturparks Deutschlands – aufgenommen aus der ganz persönlichen Perspektive der Besucher ([www.naturparkfotos.de](http://www.naturparkfotos.de))

Wer: jede und jeder

Wann: Einsendeschluss ist der 31.10.2015 → <http://www.naturparke.de/news/articles>

## Wichtige Termine:

- |                   |  |
|-------------------|--|
| 01. - 03.05.2015  | HeideKULTOUR 1.Termin > <a href="http://www.heidekultour.de">www.heidekultour.de</a>   |
| 30.04.2015        | Einsendeschluss „Tourismus mit Zukunft“ Preis für Nachhaltigkeit der TMN > <a href="#">mehr</a>  |
| Sa. 09.05.2015    | Naturparkentdecker (9-14 Jahre) Entdeckertour. Was fliegt denn da? > <a href="#">mehr</a>  |
| 27.05.2015        | Bewerbungsschluss für Position der/ des LEDAER Regionalmanagerin,- managers  |
| 13.-14.06.2015    | HeideKULTOUR 2.Termin > <a href="http://www.heidekultour.de">www.heidekultour.de</a>   |
| Mi. 24.06.2015    | 18.00 Uhr öffentliche Mitgliederversammlung „Naturparkregion Lüneburger Heide e.V.“ im Ausbildungszentrum Luhmühlen; Gastredner: Vertreter der Hamburg Marketing GmbH „Olympia 2024, Bedeutung für die Region“ |
| 15.07.-15.10.2015 | Heide-Shuttle Saison 2015; <b>NEU!</b> auf 4 Ringen > <a href="http://www.heide-shuttle.de">www.heide-shuttle.de</a>   |
| 24. - 29.08.2015  | Naturpark-Sommercamp (leider ausgebucht!) > <a href="#">mehr</a>   |
| 03. - 04.10.2015  | HeideKULTOUR 3.Termin > <a href="http://www.heidekultour.de">www.heidekultour.de</a>   |
| Sa. 14.11.2015    | 5. Naturpark-Tag! Aktiv für die Heide > <a href="#">weitere Infos</a>  |



## Impressum

Naturparkregion Lüneburger Heide e.V.  
c/o Landkreis Harburg  
Schlossplatz 6, 21423 Winsen (Luhe)  
Tel: 04171 | 693 139  
Fax: 04171 | 687 139  
Mail: [info@naturpark-lueneburger-heide.de](mailto:info@naturpark-lueneburger-heide.de)  
[www.naturpark-lueneburger-heide.de](http://www.naturpark-lueneburger-heide.de)

### Vertretungsberechtigter Vorstand:

Olaf Muus, Vorsitzender  
H.J. Stegen, stellv. Vorsitzender  
Michael Göbel, stellv. Vorsitzender

### Bankverbindung:

Sparkasse Harburg-Buxtehude  
BLZ:207 500 00, Nr.: 60100336  
IBAN DE2620750000060100336,  
BIC NOLADE21HAM

### Fotos:

© Naturpark Lüneburger Heide

### Text und Gestaltung:

Hilke Feddersen

### Weitere Infos und aktuelle Meldungen unter:

[www.naturpark-lueneburger-heide.de](http://www.naturpark-lueneburger-heide.de)

### Im Servicebereich der Internetseite können Sie

Broschüren, Postkarten, Heidehocker etc. unter:  
[www.naturpark-lueneburger-heide.de](http://www.naturpark-lueneburger-heide.de) bestellen.



## Gestalten Sie Ihre Region

.... und werden Sie Mitglied im Naturpark Lüneburger Heide!  
Durch Ihre Mitgliedschaft im Naturpark unterstützen Sie den  
Entwicklungsprozess Ihrer Region.

### Mitgliedsbeiträge für

- Natürliche Personen 50,00 €
- Juristische Personen 250,00 €

Weitere Informationen erhalten Sie in der Naturpark-  
Geschäftsstelle. Ein Beitrittsformular finden Sie unter:

<http://www.naturpark-lueneburger-heide.de/der-naturpark/naturpark-wer-sind-wir/>

# Frühjahrsputz im Naturpark – Lager

Bitte senden Sie mir/uns die folgenden Broschüren. Die Portokosten werden durch mich/uns getragen:

- ..... Stück Broschüren „Schwalben am Gebäude – was tun“
- ..... Stück „Regionaler Einkaufsführer Naturpark Lüneburger Heide“
- ..... Stück Flyer „Mit der Joëlette unseren Naturpark erkunden“
- ..... Stück Flyer „Umweltbildung für **Groß** und klein“
- ..... Stück Übersichtskarte Naturpark Lüneburger Heide mit Erlebnisangeboten, Wander- und Radwegen
- ..... Stück Broschüre „Naturerlebnis für Alle“
- ..... Stück Broschüre „Reisen in die Naturparke 2015“
- ..... Stück Broschüre „Naturwunder im Naturpark Lüneburger Heide“

Zum Selbstkostenpreis zzgl. Porto bestellen wir folgende Artikel:

- ..... Beutel Schnuckenkötel aus Lakritz (90 gr.) á 1,10 €
- ..... Stück Heide-Hocker (Fa. Werkhaus) á 19,90 €
- ..... Stück Leinenbeutel á 3,40 €

Liefer- und  
Rechnungsanschrift:

\_\_\_\_\_

\_\_\_\_\_

\_\_\_\_\_

Bitte per Mail an [info@naturpark-lueneburger-heide.de](mailto:info@naturpark-lueneburger-heide.de) oder Fax an 04171 687-139