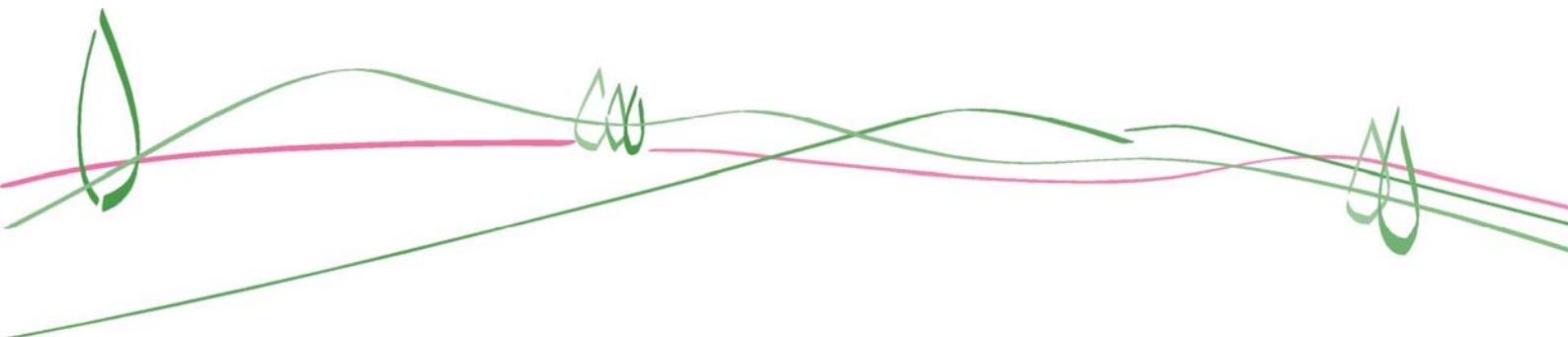


Naturpark aktuell

Juni 2011



Liebe Leserin, lieber Leser,

die neue Ausgabe unseres Infobriefes „Naturpark *aktuell*“ widmet sich ausschließlich dem ersten Naturpark-Tag, der am 01. Oktober 2011 stattfinden wird.

Wir informieren ausführlich darüber, wie Sie sich als Gemeinde, Heimat- und Verkehrsverein, Naturschutzinitiative, Feuerwehr oder andere Institution an diesem Tag beteiligen können. Sie erfahren aber auch, wie Sie als Privatperson mitmachen und tatkräftig anpacken können, um etwas für die Natur- und Landschaft in unserer Region zu tun.

Helfen Sie uns, den Naturpark-Tag erfolgreich zu gestalten, viele gute Naturschutzmaßnahmen umzusetzen und dadurch auch den Naturpark bekannter zu machen.

Die Naturpark-Geschäftsstelle wünscht Ihnen und Ihren Familien einen schönen Sommer und eine erholsame Urlaubszeit!

Ihre Naturpark-Geschäftsstelle

Aus dem Inhalt:

- 02 Naturpark-Tag – Welche Idee steckt dahinter?
- 03 Wie können Sie als Gemeinde, Verein, Verband etc. mitmachen?
- 04 Erste gemeldete Aktionen
- 05 Was können Sie als Privatperson tun?
- 05 Anmeldemodalitäten

Sponsoren und Partner des Naturpark-Tages

Generali-Gruppe



BINGO Umweltstiftung Niedersachsen



Getränke Ahlers



Verband Deutscher Naturparke



Tag der Regionen



Naturpark-Tag – Welche Idee steckt dahinter?

Im Naturpark Lüneburger Heide kümmern sich viele Institutionen um die Pflege der Kulturlandschaft: Gemeinden, Naturschutzverbände, der VNP, Lions- und Rotary-Clubs, Heimatvereine, Feuerwehren, die Forstämter u.a. Sie organisieren Entkusselungsaktionen in der Heide und im Moor, Pflanzaktionen, Müllsammelaktionen u.v.a.m. Sie alle sind auf Freiwillige angewiesen, die fleißig mitanpacken.

Die Idee des ersten Naturpark-Tages am 01. Oktober 2011 ist es, möglichst viele dieser Aktionen an einem Tag zu bündeln und auch neue Initiativen ins Leben zu rufen, um gemeinsam wesentlich mehr Öffentlichkeit als einzelne Aktionen zu erzielen. Dadurch soll es gelingen, noch mehr Freiwillige für die Naturschutzmaßnahmen zu mobilisieren.

Viele Menschen möchten sich heute nicht längerfristig an einen Verein oder Verband binden, engagieren sich aber gerne einen Tag lang für eine gute Sache. Geben Sie den Menschen im Naturpark und Umgebung Gelegenheit dazu, indem Sie eine Naturschutzaktion am 01. Oktober 2011 organisieren. Oder packen Sie selbst bei einer Aktion mit an und motivieren Sie auch Ihren Nachbarn oder Kollegen. Nähere Informationen für Ihr eigenes Engagement erhalten Sie auf den nächsten Seiten.

Der Naturpark-Tag steht unter dem Motto „Herzenssache Natur - Engagement für die Region“ und ist Teil der gleichnamigen bundesweiten Initiative des Verbandes Deutscher Naturparke und der Versicherungsgruppe Generali. In ganz Deutschland wurden 12 Naturparke

ausgewählt, die im Rahmen dieser Initiative finanziell unterstützt werden, um das Ehrenamt im Bereich des Naturschutzes zu fördern. Darunter ist auch der Naturpark Lüneburger Heide. Mehr Informationen zu dieser Initiative sind unter www.herzenssache-natur.de zu finden.

Wer macht was beim Naturpark-Tag?

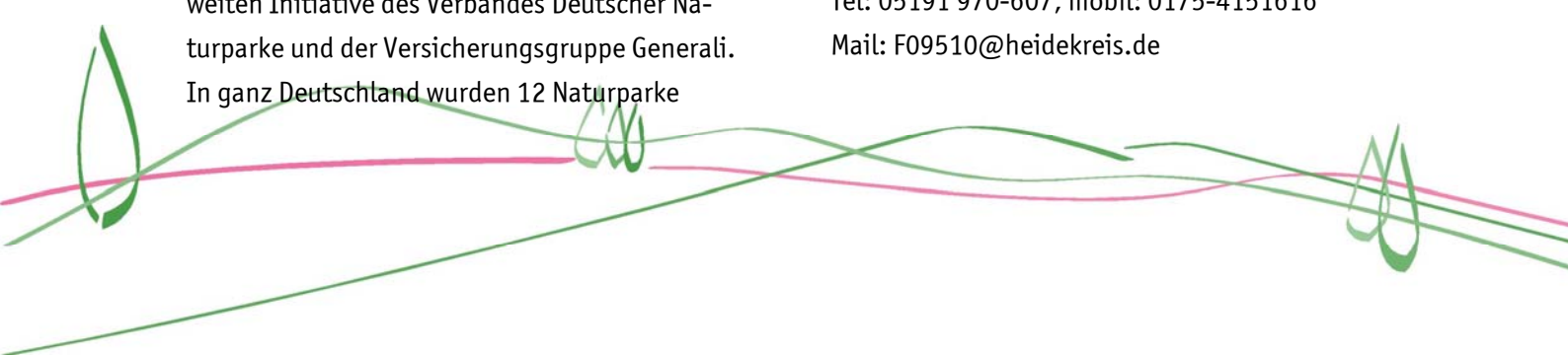
Für die Naturschutzaktionen vor Ort sorgen die Gemeinden und andere Initiativen. Sie organisieren diese und führen diese selbst am 01. Oktober 2011 durch, weisen also z.B. die Freiwilligen in ihre Arbeit ein.

Der Naturpark kümmert sich um die Gesamtkoordination, die Presse- und Öffentlichkeitsarbeit zur Gewinnung der Freiwilligen und sucht Sponsoren. Mit Hilfe der Sponsoren sollen möglichst viele der Aktionen vor Ort durch Arbeitsmaterial oder Verpflegung unterstützt werden. Auch die freiwilligen Helfer sollen durch die Auslosung von Preisen Anreize bekommen, mitzumachen.

Projektkoordinator Matthias Metzger

Durch die finanzielle Unterstützung der Generali-Gruppe im Rahmen der Initiative „Herzenssache Natur“ ist dem Naturpark möglich, einen Projektkoordinator für den Naturpark-Tag zu beschäftigen. Mit der Projektkoordination wurde Matthias Metzger betraut. Der gelernte Forstingenieur ist gleichzeitig Geschäftsführer der Naturschutzstiftung Heidekreis.

Herr Metzger ist wie folgt zu erreichen:
Tel: 05191 970-607, mobil: 0175-4151616
Mail: F09510@heidekreis.de



Wie können Sie als Gemeinde, Verein, Verband etc. mitmachen?

Führen Sie als Gemeinde, Verein, Verband oder andere Initiative jedes Jahr bereits eine Naturschutzaktion durch, z.B. Entkusseln von Heideflächen? Dann überlegen Sie bitte, ob Sie diese Maßnahme in diesem Jahr auf den 01. Oktober legen können, um sich an dem Naturpark-Tag zu beteiligen.

Gibt es Bedarf in Ihrem Ort oder in Ihrer Umgebung etwas für den Naturschutz zu tun, dann nutzen Sie den Naturpark-Tag. Ihre Gemeinde, Ihr Verein oder Verband muss dann die Aktion bei uns bis zum 15. August 2011 anmelden (nähere Informationen dazu auf Seite 5) und die Umsetzung organisieren bzw. am Naturpark-Tag begleiten. Klären Sie also bitte folgende Fragen: Wer kann die Helfer vor Ort einweisen und betreuen? Welche Arbeitsmaterialien brauchen Sie und woher können Sie diese beschaffen (ggf. können wir Sie über unsere Sponsoren dabei unterstützen)?

Der Naturpark klärt für Sie mit der Unteren Naturschutzbehörde, ob Ihre geplante Aktion mit den Belangen von Natur und Landschaft vereinbar ist und ruft alle Bürger dazu auf, mit anzupacken. Vielleicht können wir durch Sponsoren auch Ihre Maßnahme durch Arbeitsmaterial oder Catering unterstützen.

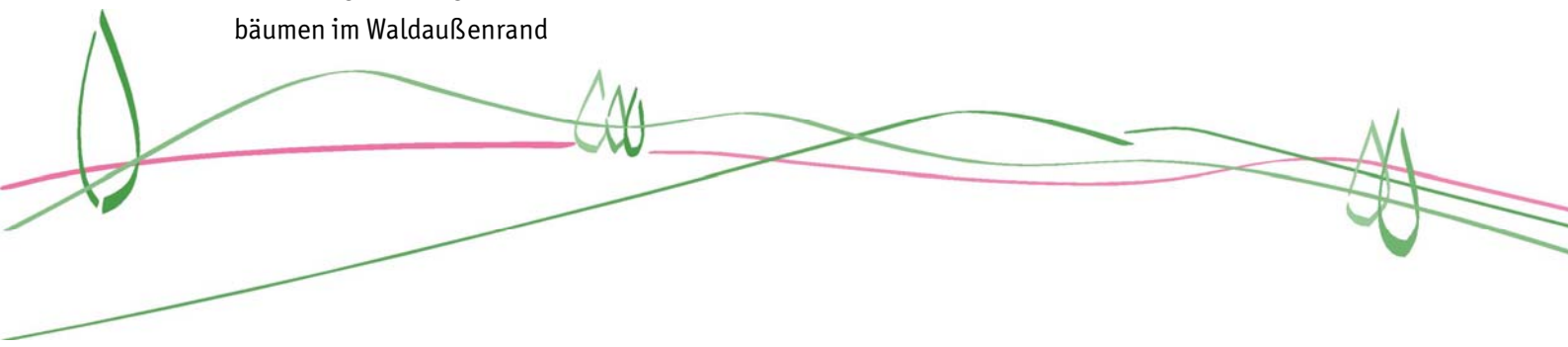
Beispiele für Maßnahmen sind:

- Lesesteinhäufen zum Biotopschutz anlegen,
- Waldrandgestaltung, Entnahme von Altbäumen im Waldaußenrand

- Heckenpflanzungen zum Biotopschutz
- Entkusselung von Heideflächen zur Biotoppflege,
- Anbringen von Nisthilfen für Vögel, Fledermäuse,
- Maßnahmen an Freizeitwegen wie Freischneiden von Flächen/ Schildern, Sanierung von Rasthütten etc.

Wir sehen bei einer Beteiligung am Naturpark-Tag folgenden Mehrwert für Ihre Initiative:

- Wir sind sicher, dass wir gemeinsam viel mehr Aufmerksamkeit und Öffentlichkeit erzielen. Davon profitiert auch Ihre Initiative.
- Die Öffentlichkeitsarbeit wird vom Naturpark übernommen, der auch Zeitungen und andere Medien über Ihren Landkreis hinaus erreicht.
- Wir sprechen auch neue Zielgruppen an, damit nicht immer „nur“ die Gleichen helfen.
- Der Naturpark wird unter den Initiativen Unterstützungsleistungen verlosen. So stehen durch die BINGO Umweltstiftung Mittel für die Beschaffung von Ausrüstung wie Spaten, Scheren und Arbeitshandschuhe oder die Beschaffung von Pflanzmaterial zur Verfügung. Mit Hilfe von Getränke Ahlers können wir die Verpflegung der Freiwilligen einzelner Initiativen übernehmen. Vielleicht gewinnen wir noch weitere Sponsoren.



Erste angemeldete Aktionen

Wir freuen uns, dass uns bereits 2 erste Naturschutzaktionen angemeldet wurden, die am 1. Oktober 2011 stattfinden werden. Wir haben diese schon mit der zuständigen Unteren Naturschutzbehörde abgestimmt und können diese hier als Beispiele darstellen.

Auch andere Institutionen wie die Heidekreisstiftung für Naturschutz und der Verein Naturschutzpark planen schon Aktionen. Bis zum 15. August 2011 bleibt Zeit, uns weitere Aktionen zu melden.

Aktion 1: Entkusselungsaktion im Heidkoppelmoor

Als Kind spielte Torben Bertram gerne im Heidkoppelmoor in seinem Heimatort Wintermoor-Geversdorf und entwickelte eine besondere Leidenschaft für dieses Moor. Heute wird das kleine Moor in der Nähe der Wümme immer mehr zurückgedrängt. Würde man nichts tun, wäre in 20 Jahren dort wieder ein Wald. Gemeinsam mit anderen Wintermoorer organisierte Torben Bertram daher bereits im Frühjahr 2011 eine Entkusselungsaktion. Am 01. Oktober 2011 wird diese mit möglichst vielen Helfern fortgesetzt.

Name der Aktion: Entkusselungsaktion im Heidkoppelmoor, Wintermoor-Geversdorf

Träger der Aktion: Dorfgemeinschaft Wintermoor

Kurzbeschreibung der Aktion: Entfernen von Bäumen wie Kiefern und Birken und Herausragen aus dem Moor per Hand

Ziele der Aktion: Schutz der typischen und gut ausgeprägten Moorvegetation

Dauer des Arbeitseinsatzes:
ab 9.30 Uhr, 6 Stunden.

Anzahl benötigter Helfer: möglichst viele



Aktion 2: Entkusselungsaktion im Birkenmoor, Neuenkirchen

Ähnlich wie dem Heidkoppelmoor geht es auch dem Birkenmoor in der Gemeinde Neuenkirchen. Auch hier müssen die Bäume regelmäßig entfernt werden, um die typische Moorvegetation zu erhalten. Der Schäferhof hat sich dies zur Aufgabe gemacht und hofft am 01. Oktober auf tatkräftige Unterstützung.

Name der Aktion: Entkusselungsaktion im Birkenmoor, Neuenkirchen

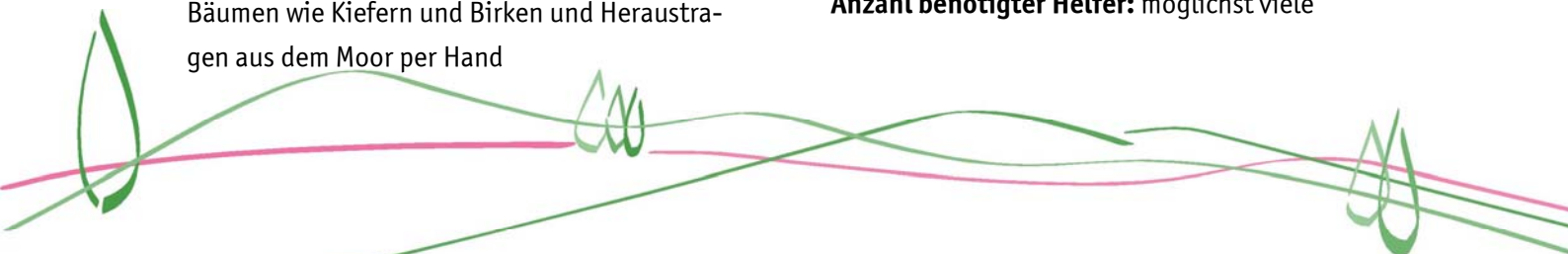
Träger der Aktion: Verein Schäferhof Neuenkirchen

Kurzbeschreibung der Aktion: Entfernen von Bäumen wie Kiefern und Birken durch echte Handarbeit mit Spaten, Astscheren usw.

Ziele der Aktion: Schutz der typischen Moorvegetation

Dauer des Arbeitseinsatzes: von 9.00 Uhr bis 16.00 Uhr

Anzahl benötigter Helfer: möglichst viele



Was können Sie als Privatperson tun?

Als Privatperson können Sie sich bei der Umsetzung der Naturschutzaktionen am 01. Oktober 2011 aktiv beteiligen. Alle angemeldeten Naturschutzaktionen werden wir bis zum 15. August nach und nach ins Internet stellen (Internetadresse siehe unten). Schauen Sie regelmäßig vorbei und entscheiden Sie, bei welcher Maßnahme Sie mithelfen können. Vielleicht gibt es eine Aktion in Ihrer Gemeinde oder vielleicht liegt Ihnen ein besonderer Landschaftsraum besonders am Herzen, für den Sie sich auf diese Weise engagieren möchten. Werben Sie auch bei Kollegen, Nachbarn und Freunden für den Naturpark-Tag. Das Gute am Naturpark-Tag: man muss sich nur einen Tag oder ein paar Stunden Zeit für die Natur nehmen, ohne sich für einen längeren Zeitraum binden zu müssen. Gemeinsam können wir an einem Tag sicher viel erreichen. Machen Sie sich die Kulturlandschaft im Naturpark Lüneburger Heide am 01. Oktober 2011 zu Ihrer Herzenssache! Wir freuen uns auf Ihre Teilnahme!

Anmeldemodalitäten

Eine Naturschutzaktion anmelden

Wenn Sie als Gemeinde, Verein, Verband oder andere Initiative eine Naturschutzaktion anmelden möchten, dann füllen Sie bitte den dafür vorgesehenen Anmeldebogen aus und senden ihn bis spätestens zum 15. August 2011 an die Naturpark-Geschäftsstelle:

Fax: 04171 | 687139

Mail: info@naturpark-lueneburger-heide.de

Den Anmeldebogen finden Sie unter:

<http://www.naturpark-lueneburger-heide.de/aktiv-in-der-heide/naturpark-tag.html>

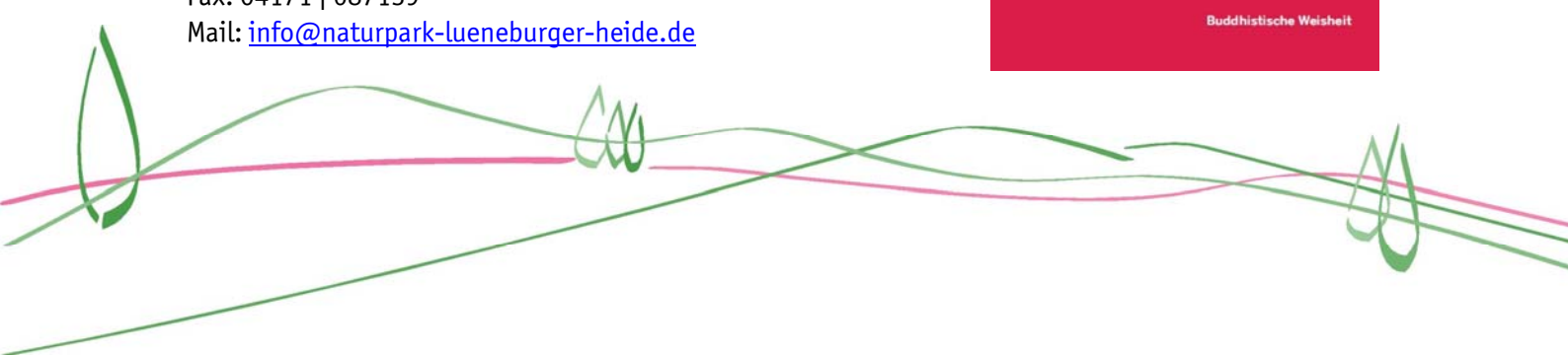
Ihre Mitarbeit anmelden

Für eine bessere Organisation bitten wir auch alle freiwilligen Helfer, sich anzumelden und mitzuteilen, welche Aktion sie unterstützen möchten. Die Anmeldung ist in Kürze im Internet unter <http://www.naturpark-lueneburger-heide.de/aktiv-in-der-heide/naturpark-tag.html> möglich oder telefonisch sowie per Mail bei der Naturpark-Geschäftsstelle.

Tel: 04171 | 693139

Mail: info@naturpark-lueneburger-heide.de

Auch bei Rückfragen können Sie sich jederzeit an die Naturpark-Geschäftsstelle wenden.



Impressum

Verein Naturparkregion Lüneburger Heide e.V.

c/o Landkreis Harburg

Schlossplatz 6, 21423 Winsen (Luhe)

Tel: 04171 | 693139;

Fax: 04171 | 687139

Mail: info@naturpark-lueneburger-heide.de

Vertretungsberechtigter Vorstand:

Hans-Heinrich Höper, Vorsitzender

Helma Spöring, stellv. Vorsitzende

Jürgen Krumböhrer, stellv. Vorsitzender

Bankverbindung:

Sparkasse Harburg-Buxtehude

BLZ 207 500 00, Nr. 60100336

Text und Gestaltung:

ILE-Regionalmanagement

Nicola Scherer

Landwirtschaftskammer Niedersachsen

Bezirksstelle Uelzen

Wilhelm-Seedorf-Str. 1-3, 29525 Uelzen

Vor-Ort erreichbar in der Naturpark-
Geschäftsstelle



Gestalten Sie Ihre Region

.... und werden Sie Mitglied im Naturpark Lüneburger Heide! Durch Ihre Mitgliedschaft im Naturpark unterstützen Sie den Entwicklungsprozess Ihrer Region.

Mitgliedsbeiträge für

- Natürliche Personen 50,00 €
- Juristische Personen 250,00 €

Weitere Informationen erhalten Sie in der Naturpark-Geschäftsstelle. Ein Beitrittsformular finden Sie unter:

<http://www.naturpark-lueneburger-heide.de/der-naturpark/der-traegerverein.html>

