



Naturpark aktuell – Juli 2021

Naturpark Lüneburger Heide – die Landschaft in sommerlicher Pracht!

Sehr geehrte Freund:innen des Naturparks,

der Sommer ist da! Und wir laden Sie ein, die Naturparkregion zu entdecken und zu genießen. Die Kulturlandschaft der Lüneburger Heide ist gerade in der Sommerzeit ein wunderschönes Naturerlebnis. Bald werden Täler und Hügel in ein sattes Lila getaucht sein und uns alle bezaubern. Wälder, Moore, Flüsse und Seen werden Schatten und Abkühlung in der Sommerhitze bieten.

Heidjer:innen werden ihre Heimat in vollen Zügen genießen und ihre Lieblingsplätze aufsuchen. Besucher:innen werden in ihre Wanderschuhe schlüpfen und unsere Region erkunden. Und wir werden Ihnen berichten, welche Veranstaltungen wir in der Naturparkregion im Angebot haben, und Ihnen den einen oder anderen Tipp geben, was man sich in diesem Sommer im Naturpark nicht entgehen lassen sollte.

Wir wünschen viel Spaß beim Lesen und eine grandiose Sommerzeit

Herzliche Grüße,
Ihr Naturpark-Team



Kostenfrei auf erstmals 5 Ringen mit dem Heide-Shuttle den Naturpark entdecken!

Es ist wieder soweit ☺! Steigen Sie ein - fahren Sie mit!

Ab dem 15. Juli ziehen fünf Niederflerbusse mit Fahrradanhängern ihre Kreise durch den gesamten Naturpark Lüneburger Heide.

Wir freuen uns riesig, dass nun auch Amelinghausen, Ilmenau, Gellersen und die Stadt Lüneburg mit dem kostenfreien Heide-Shuttle erreichbar sind. Die fünf Heide-Shuttle fahren zwischen 4 bis 6 Runden am Tag und halten an über 85 Haltestellen. Hier können Sie ein- und aussteigen wie es beliebt, um einen Spaziergang zu machen, die Radtour zu starten, in eine Kutsche umzusteigen, in ein Café oder Gasthaus einzukehren oder einfach, um von A nach B zu kommen. Unsere [interaktive Karte](#) hilft bei Ihren Planungen für Erlebnisse und Entdeckungsreisen in der Naturparkregion.

Aktiver Klimaschutz: Lassen Sie Ihr Auto stehen und nutzen Sie die Heide-Shuttle. Das Angebot ist für alle kostenfrei. Infos und Fahrpläne finden Sie unter www.heide-shuttle.de und in jeder Touristinformation im Naturpark.



Erstes großes Netzwerktreffen der Naturpark-Partner:innen

Das Projekt „Aktiv für den Naturpark Lüneburger Heide“, das regional und nachhaltig wirtschaftende Betriebe vernetzt, war in den vergangenen Monaten durch die Corona-Pandemie ausgebremst. Doch Ende Juni konnten wir unsere mittlerweile 17 Partner-Betriebe zum ersten großen Netzwerk-Treffen einladen. Auf dem Naturcampus Bockum war außerdem hoher Besuch zu Gast: Der Präsident des Verbandes deutscher Naturparke (VDN), Friedel Heuwinkel, und der VDN-Geschäftsführer Ulrich Köster ließen es sich nicht nehmen, die Urkunden zur Auszeichnung als „Naturpark-Partner“ an die Unternehmen aus der Region persönlich zu übergeben.

Deutlich zeigt sich in dem Netzwerk, wie vielfältig und dynamisch das Engagement für regionale Produkte und eine nachhaltige Wirtschaftsweise in der Naturpark-Region ist: Die Branchen Landwirtschaft, Handel, Gastgewerbe, Handwerk und Dienstleistungen sind vertreten. Wer genau dabei ist, erfahren Sie unter www.naturpark-partner-lh.de.

Beim Treffen haben 13 der 17 Naturpark-Partner:innen die Gelegenheit zum Netzwerken gerne genutzt. Auf dem Gelände des Naturcampus Bockum präsentierte sich jeder Betrieb an einem kleinen Marktstand. So kamen die Unternehmer:innen untereinander ins Gespräch und konnten auch den Vertretern des VDN, dem Naturpark-Vorsitzenden Olaf Muus und Naturpark-Geschäftsführerin Hilke Feddersen ihre Produkte und Dienstleistungen präsentieren.

Olaf Muus war sehr angetan: Die Unternehmen seien Ausdruck einer nachhaltigen Entwicklung der Region und trügen dazu bei, den Naturpark jung, dynamisch und zukunftsfähig zu halten.

Weitere Infos sind unserer Pressemitteilung zu entnehmen:
https://naturpark-lueneburger-heide.de/fileadmin/pdf-presse-und-aktuelles/pressemitteilungen/2021/16_210707_PM_netzwerktreffen_np_aktiv.pdf



Der Naturpark von oben: Neue Führung auf dem Baumwipfelpfad durch Naturpark-Team

Weite Heideflächen, mystische Moore, tiefe Wälder – für all das steht der Naturpark Lüneburger Heide. Wie prägt der Mensch diese Landschaft und wie die Landschaft den Menschen? Der Blick von oben lädt zu Fragen über unsere einzigartige Kulturlandschaft „Lüneburger Heide“ und den Auswirkungen unseres Handelns ein.

Die Führungen finden immer am ersten Sonntag des Monats um 15 Uhr auf dem Baumwipfelpfad „Heide-Himmel“ in Nindorf/ Hanstedt statt. Naturpark-Mitarbeiter:innen und zertifizierte Natur- und Landschaftsführer:innen nehmen Sie auf 700 Metern Pfad bis zur Aussichtsplattform auf 40 Metern Höhe mit.

Es erwarten Sie spannende Ein- und Ausblicke! Die nächste Führung findet am 01.08.2021 statt, Anmeldung über info@naturpark-lueneburger-heide.de ist erforderlich, es gibt maximal 15 Plätze. Alle Infos zur Führung finden Sie auch [hier](#) auf unserer Website.



Gemeinde Salzhausen ist unsere erste Naturpark-Kommune

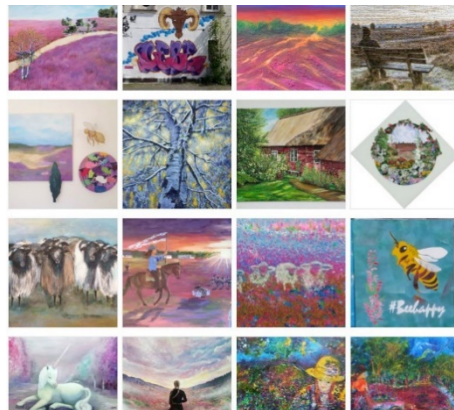
Die Gemeinde Salzhausen ist die erste Kommune im Naturpark Lüneburger Heide, die den Titel Naturpark-Kommune trägt! Im Rahmen einer kleinen Feierstunde Ende Juni haben wir die Auszeichnung an die Gemeinde übergeben. Übrigens mit hohem Besuch: Neben dem Präsidenten des Verbandes Deutscher Naturparke (VDN), Friedel Heuwinkel, der die Urkunde übergab, war auch der VDN-Geschäftsführer Ulrich Köster angereist. Für ihn war es ein Heimspiel: Er ist in Salzhausen aufgewachsen.

Die Auszeichnung „Naturpark-Kommune“ ist ein Titel, der die Kooperation von Naturpark und Gemeinde unterstreichen soll. Die Gemeinde Salzhausen verpflichtet sich damit, sich für unsere Ziele in einem oder mehreren der vier Tätigkeitsschwerpunkte „Erhalt der Natur- und Kulturlandschaft“, „Nachhaltige Regionalentwicklung“, „Nachhaltige Bildung“ und „Erholung“ zu engagieren. Dafür werden wir in Zukunft Maßnahmen vereinbaren und gemeinsam umsetzen.

Aufmerksam geworden waren wir auf die Gemeinde Salzhausen durch deren Fair-Trade-Bekenntnis. Salzhausen ist seit zehn Jahren "Fair-Trade-Kommune". Denn wir haben für die Auszeichnung "Naturpark-Kommune" nach Gemeinden gesucht, die sich bereits in einem Nachhaltigkeitsfeld engagieren – und sind fündig geworden!

Weitere Infos sind unser Pressemitteilung zu entnehmen:

https://naturpark-lueneburger-heide.de/fileadmin/pdf-presse-und-aktuelles/pressemitteilungen/2021/15_210706_PM_np_kommune_salzhausen.pdf



Künstlerische Vielfalt beim zweiten Kunstwettbewerb

Der Naturpark Lüneburger Heide und der Verein HeideKultur e.V haben auch in diesem Jahr einen Kunstwettbewerb ausgerufen. Künstler:innen der Region waren aufgefordert, unter dem Motto „Die Heide und ich“ ihren Identitätsbezug zur Lüneburger Heide auszuloten und in kreativer Form zum Ausdruck zu bringen. Seit Anfang Juli sind die vielfältigen und bemerkenswerten Werke bei Facebook zu sehen. Und alle Interessierten sind herzlich eingeladen, sich an der Abstimmung für den Publikumspreis durch ein „Gefällt mir“ zu beteiligen. Die Vergabe des Publikums- und eines Jurypreises für die stärksten Kunstwerke im Wettbewerb 2021 erfolgt, wenn es Corona bedingt möglich ist, am letzten Augustwochenende im Rahmen der HeideKultur-Ausstellungswochen, die in einen Besuch wert sind!

Alle Kunstwerke sind auf der Facebook-Seite des Naturparks unter <https://www.facebook.com/Naturpark.Lueneburger.heide/> zu finden. Hier können die Kunstwerke „geliked“ und geteilt werden.



Merchandising für den guten Zweck: Naturpark-Ausmalbuch und –Becher!

Unsere Arbeit für eine nachhaltige Regionalentwicklung ist vielfältig – geht von Bildung für nachhaltige Entwicklung über naturverträglichen Tourismus bis hin zum Vernetzen regionaler und nachhaltiger Betriebsstrukturen. Das will finanziert werden! Wir erhalten dafür neben unseren Mitgliedsbeiträgen – auch die Kommunen im Naturpark sind unsere Mitglieder – unter anderem öffentliche Mittel der EU- und Landesebene. Mit dem Verkauf von ersten, hochwertigen Produkten wollen wir aber auch selbst einen kleinen Beitrag aus eigener Kraft erwirtschaften.

Die schicken **Becher mit Naturpark-Schriftzug** hat Keramikermeisterin Claudia Friedrichs aus Schätzendorf für uns entworfen und gefertigt. Jede „tolle Tasse“ ist ein Unikat! In kräftigem Blau oder fröhlichem Mintgrün verschönert er etwa eine gedeckte Essenstafel oder ist an kalten Wintertagen stilvoller Begleiter in der Kuschelecke. Die Becher haben rund 250 Milliliter Inhalt; sind spülmaschinenfest und mikrowellengeeignet und kosten 19,90 Euro.



Zum anderen hat die Grafikerin Johanna Wolff extra für uns ein wunderbares **Ausmalbüchlein für Kinder** entworfen. Die Jungen und Mädchen können dabei Motive aus der Lüneburger Heide nach Lust und Laune und mit viel Fantasie selbst mit Farben versehen. Das Büchlein kostet 5 Euro. Ab einer Bestellmenge von zehn Stück gibt es Rabatt – das könnte eine Idee für Tourist-Infos oder Hotels sein, die ihren jüngsten Gästen eine Freude machen wollen.

Ausmalbüchlein und Becher gleich bestellen in unserem Online-Kiosk: <https://naturpark-lueneburger-heide.de/broschuerenformular>



Achtsam die Natur und Landschaft entdecken!

Sommerzeit heißt Hoch-Zeit im Naturpark Lüneburger Heide. Viele Besucher:innen werden die Natur genießen wollen. Und damit dies auch für Alle ein schönes Erlebnis wird, bitten wir Sie, in der Natur mit Achtsamkeit und Verantwortung zu verweilen. Nehmen Sie einen Müllbeutel auf Ihren Ausflug mit. So können Sie ihren Müll einfach zuhause entsorgen und es bleibt nichts in der Landschaft zurück. Besonders wichtig: Gerade in der Sommerzeit, die trockene Wälder und Heideflächen mit sich bringt, dürfen keine Zigaretten oder Glasscherben in der Natur landen - es herrscht Brandgefahr!



Unser 100. Mitglied!

Mit dem Verein „klimafair leben e.V.“ haben wir Anfang Mai unser 100. Mitglied im Verein Naturparkregion Lüneburger Heide e. V., dem Trägerverein unseres Naturparks, begrüßt. Möchten auch Sie die nachhaltige Entwicklung der Naturparkregion dauerhaft sichern? Dann unterstützen Sie uns mit Ihrer Mitgliedschaft und werden Sie Teil unseres Netzwerkes aus engagierten Akteuren in der Region. Informationen und Mitgliedsunterlagen finden Sie [hier](#)

Impressum

Naturparkregion Lüneburger Heide e.V.

Geschäftsstelle: Schloßplatz 6, 21423 Winsen (Luhe)

Tel: 04171 693-139

Mail: info@naturpark-lueneburger-heide.de

Internet: <https://naturpark-lueneburger-heide.de>

Facebook: <https://www.facebook.com/Naturpark.Lueneburger.heide/>

Instagram: <https://www.instagram.com/naturparklueneburgerheide/?hl=de>

Broschüren, Karten und Kleinigkeiten gibt es in unserem online [Naturpark-Kiosk](#)

Fotos: © Naturpark Lüneburger Heide

Text und Gestaltung: Naturpark Lüneburger Heide

Sollten Sie "Naturpark aktuell" nicht mehr erhalten wollen, senden Sie bitte eine kurze Info an: newsletter-abmeldung@naturpark-lueneburger-heide.de