

## Medieninformation

### Naturpark Lüneburger Heide

**Anschrift:** Naturparkregion Lüneburger Heide e.V.  
Schloßplatz 6  
21423 Winsen (Luhe)

**Name:**  
**Telefon:** 04171 693-139  
**Fax:** 04171 693-99139  
**E-Mail:** info@naturpark-  
lueneburger-heide.de

**Internet:** [www.naturpark-lueneburger-heide.de](http://www.naturpark-lueneburger-heide.de)  
[www.facebook.com/Naturpark.Lueneburger.heide/](https://www.facebook.com/Naturpark.Lueneburger.heide/)  
[www.instagram.com/naturparklueneburgerheide/de](https://www.instagram.com/naturparklueneburgerheide/de)

**Datum:** 8.2.2024

## Stempel-Karten für regionale Hofläden und Co.

### Geburtstagsaktion des Naturparks Lüneburger Heide

In Supermärkten sind Aktionen mit Sammelkarten etabliert und beliebt. Das könnte doch auf dem Land mit regionalen Hofläden, Cafés und Co. genauso funktionieren, dachte sich der Naturpark Lüneburger Heide – und schon war die RegioApp-Stempelkarte geboren. Bei dem Angebot können exklusiv die Betriebe aus der Naturparkregion mitmachen, die in der Smartphone-Anwendung RegioApp gelistet sind. Profitieren werden hoffentlich viele sammelnde Kundinnen und Kunden der teilnehmenden Betriebe.

Wer die Karte voll gesammelt hat, bekommt vom Naturpark ein kleines, hochwertiges Geschenk. Die Aktion ist eine von 18 Angeboten und Veranstaltungen, mit denen der Verein Naturparkregion Lüneburger Heide in diesem Jahr seinen 18. Geburtstag feiert. Sie ist zunächst befristet bis zum Jahresende.

Das Stempel-Sammel-System ist im Prinzip aus anderen Verkaufsstellen bekannt: Kundinnen und Kunden können für einen bestimmten Einkaufswert Stempel bekommen und erhalten, wenn sie genug gesammelt haben, ein Präsent. „Auf dem platten Land und verteilt auf mehrere Betriebe gibt es dieses Angebot unseres Erachtens noch nicht“, erläutert Ann-Cathrin Reisberger vom Team Naturpark. „Es ist eine Chance für die vielen Hofläden, Cafés und Manufakturen in unserer Region, mit ihren tollen Produkten bekannter zu werden“, hofft sie.

Basis für den Start der Stempelkarte sind alle Betriebe, die in der Smartphone-Anwendung „RegioApp“ in der Naturparkregion und einem Radius von fünf Kilometer darüber hinaus



#### Mitglieder des geschäftsführenden Vorstandes:

Vorsitzender Olaf Muus, Samtgemeinde Hanstedt  
stellv. Vorsitzende Anke von Fintel, Landkreis Heidekreis  
stellv. Vorsitzende Inga Masemann, Landkreis Lüneburg

**Steuer Nr.** Finanzamt Winsen (Luhe): 50/270/04229

#### Bankverbindungen:

Sparkasse Harburg-Buxtehude  
IBAN DE26 2075 0000 0060 1003 36 | BIC NOLADE21HAM

Volksbank Lüneburger Heide eG  
IBAN DE23 2406 0300 2802 2823 00 | BIC GENODEF1NBU

gelistet sind. Zwar nehmen nicht alle an der Aktion teil, aber rund 20 wagen zum Start zusammen mit dem Naturpark das Abenteuer. Welche, dazu führt der Naturpark eine Liste auf seiner Internetseite unter „Regional genießen“.

Er kennzeichnet die teilnehmenden Betriebe außerdem in seiner interaktiven Karte, in der dann auch auf einen Blick zu sehen, ist, wo sich die Angebote befinden. So können Kundinnen und Kunden schnell erkennen, ob es die Sammelmöglichkeit in ihrer Nähe gibt. „Einen Stempel gibt es pro 5 Euro Einkaufswert“, erläutert Ann-Cathrin Reisberger. Und weiter: „Wer 18 Stempel gesammelt hat, erhält ein Ausmalbüchlein mit Heide-Motiven. Oder man sammelt bis 32 Stempel weiter und bekommt eine Schnucken-Stiftebox im Werkhaus-Stil.“

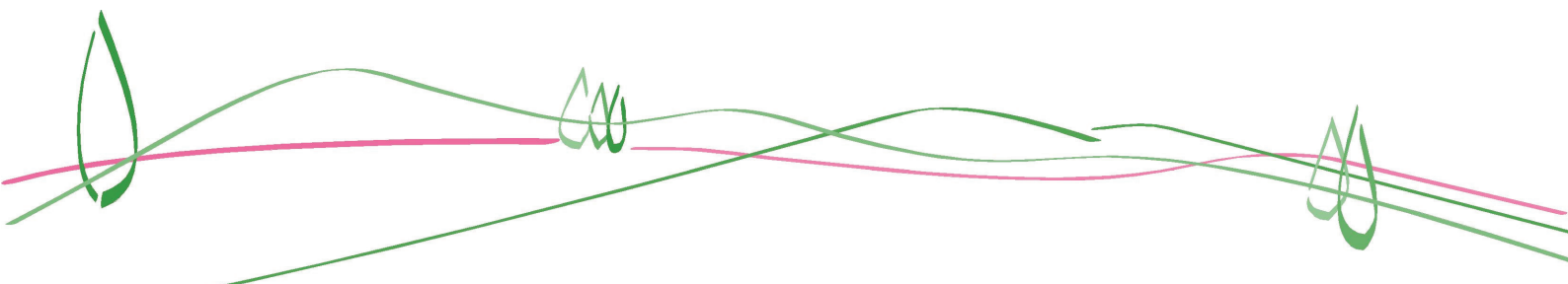
Antrieb ist für den Naturpark, die vielen regionalen Angebote weiter bekannt zu machen und alle Menschen zu animieren, in den Hofläden, Manufakturen oder Cafés und Restaurants mit regionalem Angebot einzukaufen beziehungsweise einzukehren. Kurze Wege seien schließlich ein aktiver Beitrag zum Klimaschutz. Wer vor Ort wirtschaftet und verkauft, halte Wertschöpfung in der Region, und das sei unterstützenswert, so der Naturpark.

Da für die teilnehmenden Betriebe keine Kosten entstünden und der Aufwand sehr gering sei, hofft das Naturpark-Team, dass sich noch weitere Anbieter aus der RegioApp der Aktion anschließen. Wer noch nicht in der App gelistet ist, aber regionale Produkte im Angebot hat, kann sich ebenfalls unter [info@naturpark-lueneburger-heide.de](mailto:info@naturpark-lueneburger-heide.de) melden. Bei einem Eintrag in der App könnte der Betrieb auch an der Stempelkarten-Aktion teilnehmen. Für nicht gelistete Betriebe ist das Angebot derzeit nicht geöffnet. „Wir werden am Ende des Jahres sicherlich Bilanz ziehen und überlegen, ob eine solche Aktion auch dauerhaft etabliert werden kann“, so Reisberger.

Stempelkarten werden spätestens ab dem 20. Februar in den teilnehmenden Betrieben ausgegeben. Kunden müssen sie beim Einkauf vorzeigen und erhalten dann vor Ort ihre Wertstempel. Ist die Karte voll, können sie sie per Post oder gescannt auf elektronischem Wege an die Naturpark-Geschäftsstelle schicken, um ihr Präsent zu erhalten.

Die Liste der teilnehmenden Betriebe und den Link zur interaktiven Karte finden alle Interessierten hier: <https://naturpark-lueneburger-heide.de/stempelkarte>

## Über den Naturpark Lüneburger Heide

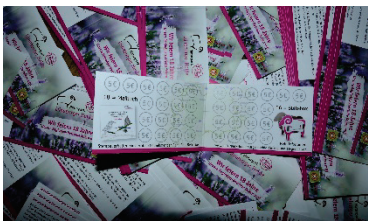


Der Naturpark Lüneburger Heide ist Modellregion für nachhaltige Entwicklung und wird durch einen gemeinnützigen Verein getragen, in dem sich die drei Landkreise Harburg, Heidekreis und Lüneburg sowie alle Kommunen im Städtedreieck Lüneburg, Soltau und Buchholz engagieren. Die Aufgaben des Naturparks Lüneburger Heide reichen von der Förderung von Maßnahmen zur nachhaltigen, naturgebundenen Erholung über die regionale Wertschöpfung bis zur Stärkung der Bildungsarbeit für nachhaltige Entwicklung und Aktionen zur Pflege der Kulturlandschaft. Mit einem großen Netzwerk aus vielen Partnerinnen und Partnern setzt der Naturpark seine Aufgaben um. Weitere Infos zum Naturpark Lüneburger Heide, seinen Aufgaben und Angeboten finden Sie auf der Internetseite [www.naturpark-lueneburger-heide.de](http://www.naturpark-lueneburger-heide.de).

## Über die RegioApp

Die RegioApp ist eine Anwendung für Smartphones, die eine schnelle und umfangreiche Suche nach regionalen Produkten und regionaler Gastronomie ermöglicht. Sie bildet Regionen in ganz Deutschland ab – auch im Urlaub oder auf Geschäftsreise ist es also möglich, schnell regionale Anbieter zu finden. Das stärkt die Wertschöpfung in den Regionen. Der Naturpark Lüneburger Heide hat für seine Region die Pflege in der App übernommen. Gut 90 Betriebe sind inzwischen gelistet - kleine Verkaufsstellen, Manufakturen, Hofcafés, Restaurants mit regionalem Angebot, Wochenmärkte und Direktvermarkter. Interessierte können die App im Google Playstore oder im AppStore von Apple herunterladen.

## Fotos



So sieht sie aus, die RegioApp-Stempelkarte im Visitenkartenformat, die ab dem 20. Februar in den teilnehmenden regionalen Betrieben zu bekommen ist. Mit ihr können Kundinnen und Kunden Stempel sammeln und ein Geschenk vom Naturpark erhalten. Fotos: Naturpark Lüneburger Heide

